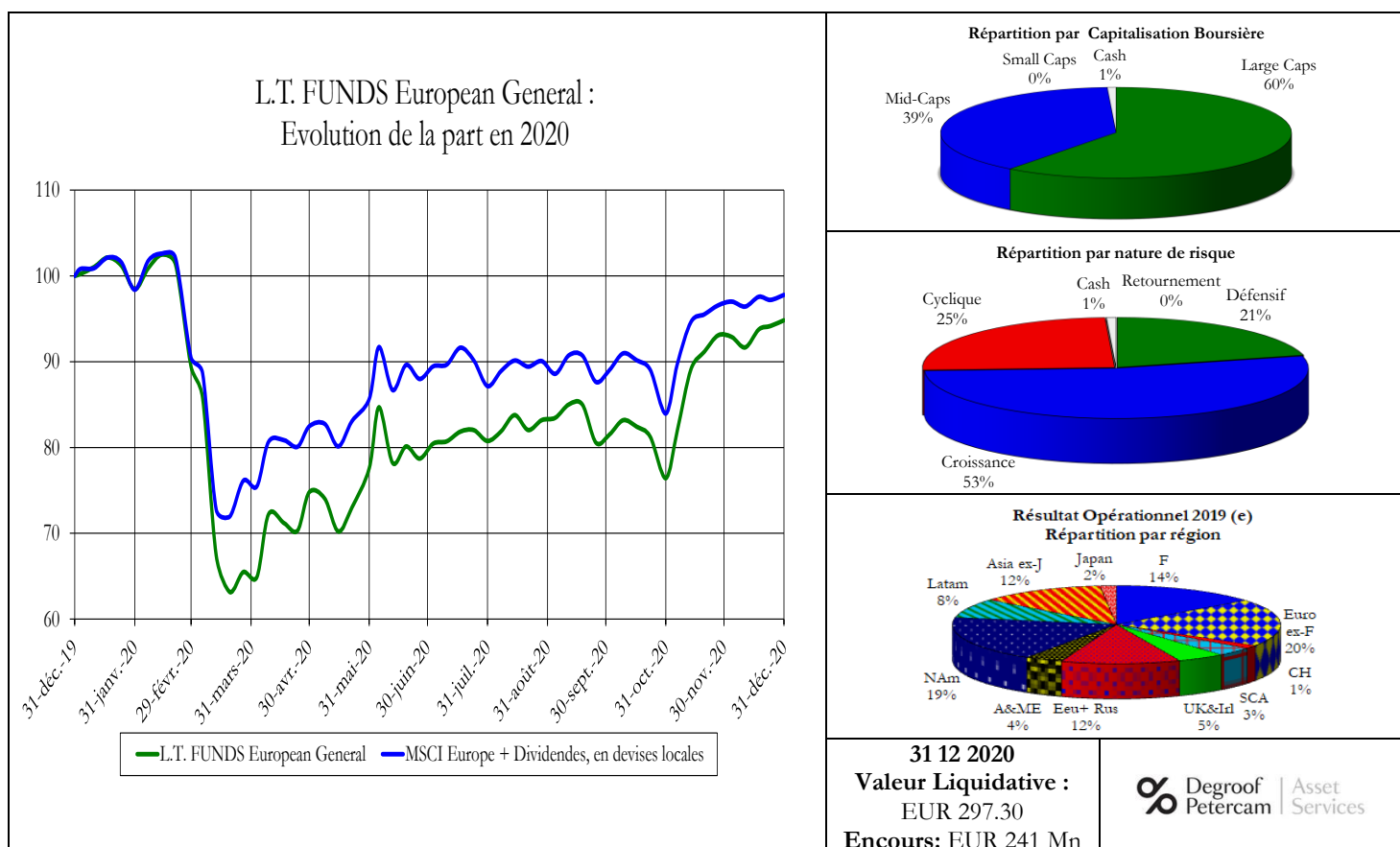


# THE L.T. FUNDS

## L.T. FUNDS EUROPEAN GENERAL



### STRATEGIE D'INVESTISSEMENT

Le compartiment European General de la Sicav L.T. FUNDS investit à long terme avec une stratégie BUY & HOLD dans des sociétés cotées de l'Union Européenne et de l'AELE. Pleinement investi, le compartiment vise avant tout à obtenir une appréciation à long terme de la part en rapport avec le risque de son portefeuille.

Comportant moins de 30 positions, le portefeuille est majoritairement investi dans des Large caps de tous secteurs et de tous pays. Le choix des valeurs repose sur une analyse fondamentale à long terme des sociétés, conduite de façon indépendante et détaillée. Le compartiment est « long only », n'utilise pas de dette, ni d'instruments dérivés, ne fait pas de trading sur ses positions, n'investit pas dans des micro-caps, ni dans des sociétés cotées sur des marchés libres.

### COMMENTAIRE POUR 2020 (Résumé)

- Dans un marché frappé par le coronavirus : (MSCI Europe Total Return : -2.21%), la part du fonds a reculé de 5.68%.
- Jamais nos valeurs n'ont eu à subir les politiques de confinement mises en place par les gouvernements pour le combattre.
- Elles se sont avérées plus ruineuses qu'efficaces et la plupart de nos sociétés s'y sont révélées très sensibles.
- Après une violente sous-performance de 10.5% en mars, le fonds a ensuite surperformé l'indice de 11.7% dans le rebond.
- Le taux de rotation du portefeuille ne s'est élevé qu'à 8.6% (7.4% hors OPA sur Recipharm) concernant 4 positions.
- Borregaard a été vendu pour croissance insuffisante, LVMH pour valorisation trop élevée. Dufry pour trop de dilution.
- Les nouveaux investissements de 2020 ont été Essity, Sarantis, Pandora et Huhtamaki, chacun leader sur son secteur.
- Les succès de l'année ont été : Borregaard, Brenntag, Teleperformance (une fois encore), et Kuhne & Nagel.
- Les leçons de modestie se sont appelées LVMH (cédé trop tôt), Essity (acheté trop tard ou trop tôt), et Dufry, ruiné.
- Nos sociétés sont des leaders mondiaux ou régionaux, bien gérés sur des segments en croissance : leur rebond continue...

**Code Bloomberg :** ULLTEGC LX  
**Code Lipper :** 60098923.  
**Sicav normée UCITS V.**  
 Eligible aux PEA français

**Date d'Ouverture :** 31/12/2004  
**ISIN :** LU0545979162  
**Gestionnaire :** Degroof Petercam A.S. Lux  
**Calcul de la VNI :** journalière  
**Ordres reçus :** avant 16:00

**Frais de souscription :** 3% (max)  
**Frais de Gestion :** 1.5%. **TER 2020\*:** 1.93%  
**Frais de sortie :** 0%  
**Commission de surperformance :** 20%,  
 si > MSCI Europe Total Return ; HWM.

# THE L.T. FUNDS

Liste et caractéristiques des parts disponibles :

Part	Code Isin	Code Bloomberg	Frais de gestion	TER 2020	Valeur liquidative	Performance au 31.12.2020		Clientèle cible
						Sur le trimestre	Depuis 31/12	
C EUR	LU0545979162	ULLTEGCLX	1.50%	1.93%	297.30	15.76%	-5.68%	Particuliers
C-H USD	LU1135394960	ULLTGCULX	1.50%	2.06%	404.09	16.16%	-3.75%	Particuliers
C-H CHF	LU1202223761	ULLTECHLX	1.50%	2.06%	303.03	15.78%	-5.81%	Particuliers

Nous contacter pour plus d'informations sur les différentes parts existantes.

## THE L.T. FUNDS

L.T. FUND European General Classe C\*



Monnaie de Reporting : EUR

Benchmark = MSCI Europe + dividendes, en devises locales

Période	Performance	Performance	Excès de	Actifs
	Nette (%)	Benchmark (%)	Performance Net (%)	Totaux Moyens EUR '000
2020	-5.68	-2.21	-3.47	242 417
2019	26.14	23.75	2.38	313 354
2018	-19.08	-10.59	-8.49	399 764
2017	13.04	13.06	-0.02	372 176
2016	8.10	7.23	0.87	226 182
2015	11.76	4.91	6.86	213 768
2014	8.29	4.66	3.63	129 559
2013	23.85	21.55	2.30	72 320
2012	19.83	15.61	4.22	43 941
2011	-11.34	-9.34	-2.00	38 911
2010*	23.70	6.83	16.87	37 087
2009*	37.91	27.70	10.21	20 252
2008*	-37.75	-38.91	1.16	9 058
2007*	-1.64	6.04	-7.68	17 026
2006*	19.69	19.05	0.64	14 042
2005*	26.92	24.93	1.99	4 989
2004*	13.95	12.24	1.71	913
2003*	21.59	19.78	1.81	693
2002*	-21.12	-29.36	8.24	552
2001*	2.75	-16.40	19.15	628
2000*	-8.96	-2.17	-6.79	554
1999*	38.20	29.95	8.25	508

\* Chiffres de la Classe A, la classe C ayant débuté en Novembre 2010

Performance Annualisée	6.74%	4.12%
------------------------	-------	-------

THE L.T. FUNDS investissent avec un horizon de 5 ans et plus.  
En conséquence nous présentons nos performances à 5 ans et plus

Rapport GIPS, vérifié par KPMG, disponible sur demande.

Performance passée ne signifie pas performance future

Monnaie de Reporting : EUR

Benchmark = MSCI Europe + dividendes, Devise Locale

	Période	Performance Nette (%)	Performance Benchmark (%)	Excès de Performance Net (%)	Actifs Totaux Moyens EUR '000
22-ans	1999*-2020	320.05	143.48	176.57	98 122
21-ans	2000*-2020	203.94	87.36	116.58	102 771
	1999*-2019	345.33	148.99	196.34	91 251
20-ans	2001*-2020	233.87	91.52	142.35	107 882
	2000*-2019	222.23	91.60	130.63	95 788
	1999*-2018	253.05	101.20	151.86	80 146
19-ans	2002*-2020	224.94	129.08	95.86	113 527
	2001*-2019	253.96	95.85	158.11	100 801
	2000*-2018	155.46	54.82	100.64	84 338
	1999*-2017	336.27	125.02	211.26	63 324
18-ans	2003*-2020	311.93	224.31	87.61	119 803
	2002*-2019	244.49	134.26	110.23	106 366
	2001*-2018	180.62	58.26	122.36	88 992
	2000*-2017	215.67	73.15	142.52	66 814
	1999*-2016	285.96	99.03	186.93	46 166
17-ans	2004*-2020	238.77	170.76	68.02	126 809
	2003*-2019	336.71	231.65	105.07	112 590
	2002*-2018	173.11	89.30	83.81	94 190
	2001*-2017	246.76	76.99	169.77	70 712
	2000*-2016	179.27	53.15	126.12	48 851
	1999*-2015	257.04	85.61	171.42	35 576
16-ans	2005*-2020	197.30	141.22	56.08	134 678
	2004*-2019	259.16	176.88	82.28	119 584
	2003*-2018	246.22	167.99	78.23	100 043
	2002*-2017	237.49	111.71	125.78	75 092
	2001*-2016	206.77	56.55	150.22	51 870
	2000*-2015	158.34	42.83	115.51	37 768
	1999*-2014	219.46	76.93	142.52	24 440
15-ans	2005*-2020	134.24	93.08	41.16	143 324
	2005*-2019	215.19	146.68	68.51	127 495
	2004*-2018	184.74	123.73	61.01	106 666
	2003*-2017	327.83	199.72	128.12	80 061
	2002*-2016	198.57	87.26	111.31	55 286
	2001*-2015	183.78	46.00	137.78	40 249
	2000*-2014	131.15	36.15	95.00	26 035
	1999*-2013	195.00	69.05	125.95	17 432
14-ans	2007*-2020	95.71	62.18	33.53	152 558
	2006*-2019	148.34	97.45	50.89	136 246
	2005*-2018	149.88	99.33	50.55	114 220
	2004*-2017	251.85	150.22	101.63	85 730
	2003*-2016	278.49	165.10	113.39	59 196
	2002*-2015	176.19	74.64	101.56	43 079
	2001*-2014	153.91	39.17	114.74	27 855
	2000*-2013	113.45	30.08	83.37	18 640
	1999*-2012	138.19	39.07	99.12	13 511
13-ans	2008*-2020	98.97	52.95	46.02	162 984
	2007*-2019	107.48	65.85	41.64	145 646
	2006*-2018	96.88	59.55	37.33	122 622
	2005*-2017	208.78	122.93	85.85	92 255
	2004*-2016	211.28	121.32	89.96	63 696
	2003*-2015	250.13	147.23	102.90	46 351
	2002*-2014	147.12	66.47	80.65	29 949
	2001*-2013	134.47	32.97	101.50	20 032
	2000*-2012	72.34	7.02	65.33	14 511
	1999*-2011	98.77	20.29	78.47	11 170

### L.T. FUND European General Classe C\*

Monnaie de Reporting : EUR

Benchmark = MSCI Europe + dividendes, Devise Locale

	Période	Performance Nette (%)	Performance Benchmark (%)	Excès de Performance Net (%)	Actifs Totaux Moyens EUR '000
12-ans	2009*-2020	219.61	150.36	69.25	175 811
	2008*-2019	110.94	56.41	54.54	156 364
	2007*-2018	64.49	34.01	30.48	131 670
	2006*-2017	143.29	78.44	64.85	99 527
	2005*-2016	173.17	97.18	75.99	68 928
	2004*-2015	187.95	106.40	81.55	50 155
	2003*-2014	213.27	135.67	77.61	32 399
	2002*-2013	128.20	59.05	69.15	21 649
	2001*-2012	89.32	9.39	79.92	15 674
	2000*-2011	43.82	-7.43	51.26	12 059
	1999*-2010*	124.20	32.68	91.51	8 858
11-ans	2010*-2020	131.76	96.05	35.71	189 953
	2009*-2019	238.84	156.02	82.82	169 756
	2008*-2018	67.23	26.39	40.85	142 092
	2007*-2017	103.27	49.88	53.38	107 298
	2006*-2016	115.23	57.83	57.40	74 740
	2005*-2015	152.70	83.89	68.81	54 632
	2004*-2014	157.64	96.75	60.89	35 282
	2003*-2013	189.29	125.17	64.12	23 567
	2002*-2012	84.25	30.85	53.41	17 042
	2001*-2011	57.98	-5.38	63.36	13 105
	2000*-2010*	62.22	2.10	60.12	9 618
1999*-2009*	81.25	24.20	57.05	6 292	
10-ans	2011-2020	87.36	83.51	3.85	205 239
	2010*-2019	145.70	100.48	45.23	184 706
	2009*-2018	168.63	106.88	61.75	155 396
	2008*-2017	106.65	41.35	65.30	116 325
	2007*-2016	79.82	32.57	47.25	80 810
	2006*-2015	99.10	47.19	51.91	59 596
	2005*-2014	126.10	75.29	50.81	38 719
	2004*-2013	137.92	87.98	49.94	25 854
	2003*-2012	133.58	85.24	48.34	18 691
	2002*-2011	53.76	13.18	40.58	14 352
	2001*-2010*	78.20	4.37	73.83	10 524
2000*-2009*	31.14	-4.43	35.57	6 871	
1999*-2008*	31.43	-2.75	34.17	4 896	
9-ans	2012-2020	111.33	102.41	8.92	223 720
	2011-2019	98.63	87.65	10.98	201 108
	2010*-2018	94.79	62.00	32.79	170 412
	2009*-2017	231.95	131.37	100.58	128 244
	2008*-2016	82.82	25.02	57.80	87 897
	2007*-2015	66.35	23.64	42.71	64 658
	2006*-2014	78.14	40.31	37.84	42 466
	2005*-2013	108.79	67.48	41.31	28 625
	2004*-2012	92.10	54.65	37.45	20 691
	2003*-2011	94.92	60.23	34.69	15 886
	2002*-2010*	73.43	24.84	48.59	11 624
2001*-2009*	44.06	-2.31	46.37	7 573	
2000*-2008*	-4.90	-25.16	20.26	5 384	
1999*-2007*	111.11	59.19	51.92	4 434	

Monnaie de Reporting : EUR

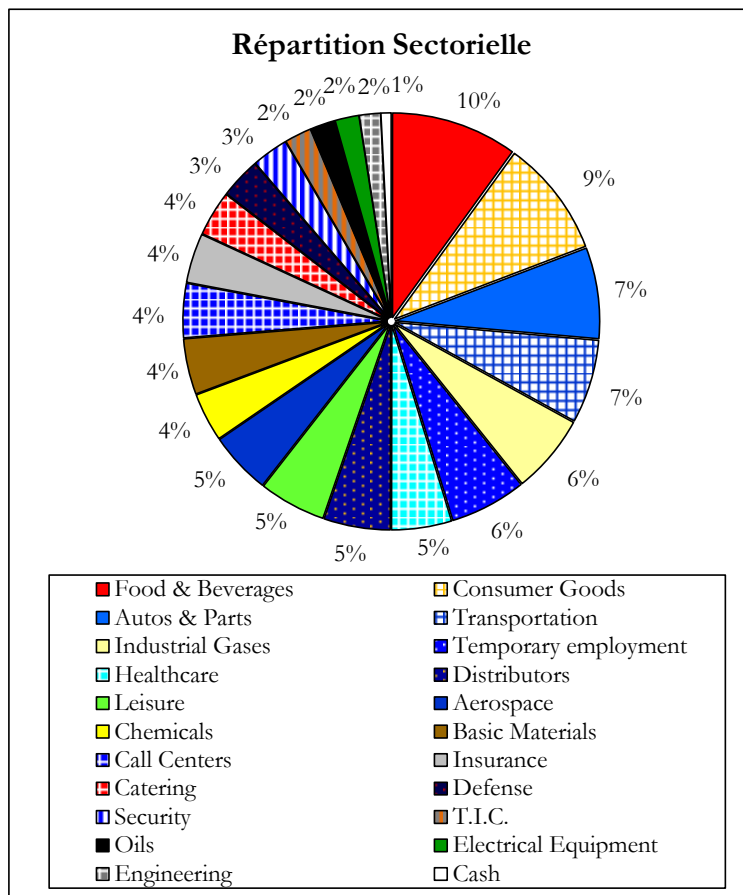
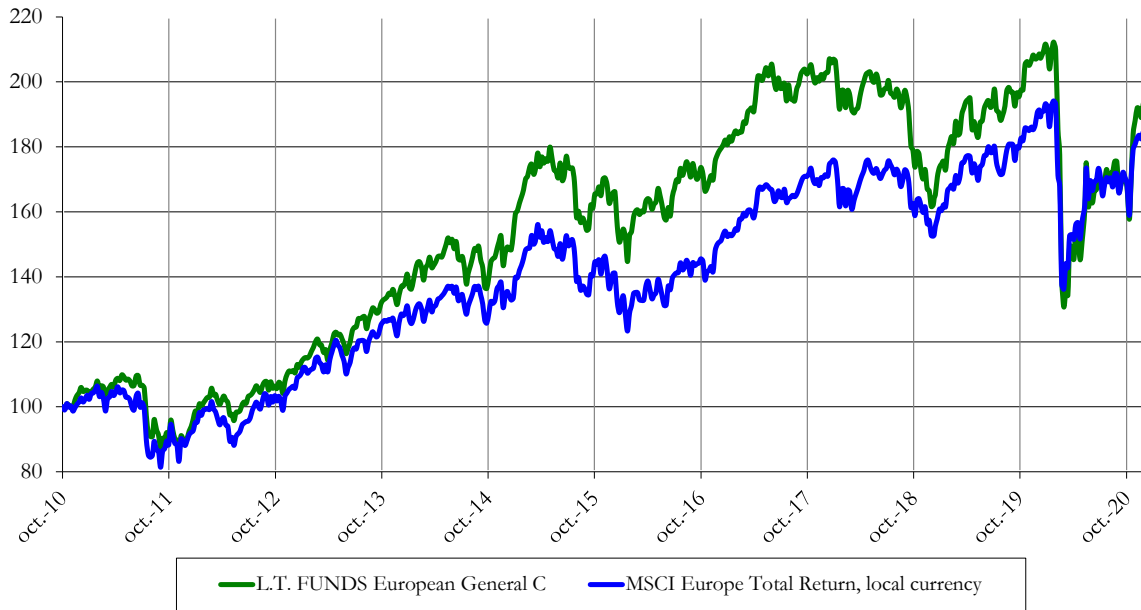
Benchmark = MSCI Europe + dividendes, Devise Locale

	Période	Performance	Performance	Excès de	Actifs
		Nette	Benchmark	Performance Net	Totaux Moyens
		(%)	(%)	(%)	EUR '000
8-ans	2013-2020	76.36	75.08	1.28	246 192
	2012-2019	124.05	106.99	17.06	221 383
	2011-2018	57.47	51.64	5.84	187 078
	2010*-2017	140.71	81.18	59.53	141 743
	2009*-2016	193.67	104.65	89.02	97 752
	2008*-2015	69.12	16.60	52.52	70 612
	2007*-2014	48.84	17.85	30.99	46 019
	2006*-2013	64.51	34.05	30.45	31 580
	2005*-2012	68.58	37.78	30.80	23 163
	2004*-2011	60.30	33.77	26.54	17 785
	2003*-2010*	119.86	76.73	43.13	13 008
	2002*-2009*	40.21	16.85	23.35	8 441
	2001*-2008*	4.46	-23.50	27.96	5 988
	2000*-2007*	52.76	22.50	30.26	4 925
1999*-2006*	114.63	50.13	64.50	2 860	
7-ans	2014-2020	42.39	44.03	-1.64	271 031
	2013-2019	86.97	79.04	7.93	246 732
	2012-2018	77.62	67.26	10.37	208 244
	2011-2017	94.59	69.59	25.01	156 694
	2010*-2016	112.95	60.25	52.70	108 824
	2009*-2015	171.66	90.85	80.81	79 405
	2008*-2014	51.32	11.14	40.18	50 161
	2007*-2013	37.44	12.60	24.84	34 085
	2006*-2012	32.82	10.28	22.54	25 760
	2005*-2011	40.68	19.18	21.50	20 195
	2004*-2010*	80.82	47.55	33.27	14 767
	2003*-2009*	77.74	65.43	12.31	9 568
	2002*-2008*	1.67	-8.50	10.17	6 753
	2001*-2007*	67.80	25.22	42.58	5 549
2000*-2006*	55.30	15.53	39.78	3 196	
1999*-2005*	79.32	26.10	53.22	1 262	
6-ans	2015-2020	31.49	37.61	-6.12	294 610
	2014-2019	50.96	47.29	3.67	275 800
	2013-2018	48.23	44.67	3.55	235 628
	2012-2017	119.49	87.06	32.43	176 324
	2011-2016	72.15	50.00	22.15	120 780
	2010*-2015	96.99	49.45	47.54	89 264
	2009*-2014	143.07	81.93	61.14	57 012
	2008*-2013	39.73	6.19	33.54	36 928
	2007*-2012	10.97	-7.37	18.34	27 713
	2006*-2011	10.84	-4.61	15.45	22 729
	2005*-2010*	58.68	31.45	27.23	17 076
	2004*-2009*	46.17	38.11	8.07	11 047
	2003*-2008*	28.88	29.54	-0.66	7 787
	2002*-2007*	63.31	49.78	13.53	6 369
2001*-2006*	70.59	18.09	52.50	3 636	
2000*-2005*	29.75	-2.96	32.72	1 388	
1999*-2004*	41.29	0.94	40.35	641	
5-ans	2016-2020	17.65	31.18	-13.53	310 779
	2015-2019	39.40	40.73	-1.32	305 049
	2014-2018	19.68	19.02	0.66	268 290
	2013-2017	83.17	61.80	21.37	202 801
	2012-2016	94.18	65.45	28.73	137 154
	2011-2015	59.25	39.89	19.36	99 700
	2010*-2014	76.26	42.46	33.79	64 364
	2009*-2013	124.46	73.82	50.64	42 502
	2008*-2012	12.82	-12.64	25.46	29 850
	2007*-2011	-7.39	-19.87	12.48	24 467
	2006*-2010*	25.02	5.22	19.81	19 493
	2005*-2009*	28.28	23.04	5.24	13 073
	2004*-2008*	6.00	8.15	-2.15	9 206
	2003*-2007*	107.03	112.04	-5.01	7 533
2002*-2006*	66.03	41.25	24.78	4 238	
2001*-2005*	42.53	-0.81	43.34	1 555	
2000*-2004*	2.23	-22.33	24.56	668	
1999*-2003*	23.99	-10.07	34.07	587	

\* Chiffres de la Classe A, la classe C ayant débuté en Novembre 2010

# THE L.T. FUNDS

## L.T. FUNDS European General: Evolution de la part depuis l'ouverture au public



Premières positions	Pourcentage
Valeo	7%
Air Liquide	6%
Synergie	6%
Amrest	5%
Brenntag	5%

# THE L.T. FUNDS

Pour souscrire au compartiment European General de la sicav L.T. FUNDS de la Banque Degroof Petercam Luxembourg, il convient de:

- 1) Lire le prospectus disponible sur demande au (00 41 22) 301 61 34
- 2) Nous contacter afin de déterminer la commission de souscription (3.0% est un maximum) et la commission de gestion
- 3) Transmettre un ordre de bourse auprès d'une banque ou d'un intermédiaire agréé

Code ISIN part C EUR: LU0545979162 (Fonds de droit luxembourgeois)

Code Telekurs suisse part C EUR : CH2008441 SHS -C- CAP

Représentant du fonds en Suisse : Carnegie Fund Services SA, 11, rue du Général-Dufour, 1204 Genève – Suisse. / Service de paiement : Banque Cantonale de Genève (BCGE)

Les informations légales du fonds sont disponibles en libre accès sur le site : <http://www.dpas.lu/funds/list>

## Nota Bene :

L'information contenue dans ce document est à la seule attention des résidents des pays dans lesquels celle-ci peut être communiquée. La présente brochure professionnelle ne constitue pas un appel public à l'épargne.

Les souscriptions ne peuvent être acceptées que sur base du prospectus de la SICAV L.T. FUNDS accompagné du dernier rapport annuel disponible et, le cas échéant, du dernier rapport semestriel disponible si celui-ci est postérieur au dernier rapport annuel.

Performance passée ne signifie pas performance future. La valeur de la part peut baisser comme s'apprécier : un investisseur peut retirer de cette dernière moins que son investissement initial.

Large Cap = Plus de EUR 5 Mds de Capitalisation Boursière.

Mid-Cap = Entre EUR 500 Mn et 5 Mds de Capitalisation Boursière.

Small Cap = Moins de EUR 500 Mn de Capitalisation Boursière.

\* TER estimé ex commission de surperformance. Il n'y a pas eu de commission de surperformance au cours de l'exercice 2020.

La nouvelle catégorisation Morningstar n'est pas applicable à ce fonds.

## Informations GIPS (Global Investment Performance Standards)

1 - The L.T. Funds SA est une société de gestion et de conseil en investissement établie en 2004. Avant cette date, Jean-Pascal ROLANDEZ, CFA, gérant de The L.T. Funds SA, avait la responsabilité de gérer un portefeuille d'actions dont la performance est présentée dans le tableau ci-dessus.

Depuis son origine, le composite L.T. FUND European General a inclus un compte privé du 1er janvier 1999 au 31 décembre 2004. Le portefeuille de ce compte a ensuite été transféré le 1er janvier 2005 dans le compartiment European General, compartiment de la SICAV L.T. FUNDS de la Banque Degroof Petercam, domiciliée au Luxembourg. Depuis ce transfert, ce compartiment a pour gestionnaire des investissements The L.T. Funds SA.

2- Une information plus détaillée concernant les politiques d'investissement ainsi que les procédures de calcul et de reporting de performance de cette gestion sont disponibles sur demande.

3 – The L.T. Funds SA affirme être en compliance avec les GIPS.



# THE L.T. FUNDS

## Disclaimer:

For US regulatory reasons, US Residents are not permitted to read this document and the L.T. Funds are not offering any securities or services in the United States or to US Residents through this leaflet. The information in this document is only for the attention of the residents of jurisdictions where it can be lawfully disseminated. It is your responsibility to be aware of and to observe all applicable laws and regulations for your country of residence.

Past performance is not necessarily a guide to future performance. The value of these shares may go down as well as up and investors may get back less cash than originally invested.

Large Cap = Market capitalisation over EUR 5 Bn.

Mid-Cap = Market Capitalisation between EUR 500 Mn and EUR 5 Bn.

Small Cap = Market Capitalisation inferior to EUR 500 Mn.

\* TER ex-outperformance fee. There was no performance fees during the last fiscal year.

The new Morningstar classification is not applicable to this fund.

## GIPS (Global Investment Performance Standards) Advertising Guidelines

1 - The L.T. Funds is an independent investment management company established in 2004. Prior to this date, Jean-Pascal ROLANDEZ, CFA, investment manager of The L.T. Funds SA, had the responsibility of managing the assets whose performances are reported in the above table.

Since its inception date, the composite L.T. FUND European General has included a private account from 1st of January 1999 to 31st December 2004. This account was transferred on January 1st, 2005 into European General, subfund of the L.T. FUNDS SICAV of Banque Degroof Petercam, domiciled in Luxembourg. The L.T. Funds SA has been the investment manager of this sub-fund since inception.

2 - Additional information regarding the firm's investment policies and procedures for calculating and reporting performance returns is available upon request."

3 - The L.T. Funds claims compliance with GIPS.

\*

\*

\*